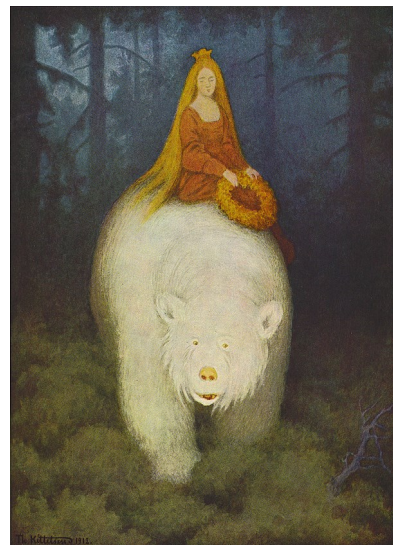


KUNSTNERDALEN

Theodor Kittelsen - 100 år etter

Dalføret som Sigdal og Eggedal ligger i kalles ofte for den vakre kunstnerdalen. Her hentet flere av våre kjente kunstnere som Harriet Becker, Gerhard Munthe og Tidemann og Gude fra den norske gullalderen sin inspirasjon.

Her skal vi besøke Lauvia hjemmet til TH. Kittelsen som kanskje er mest kjent for sine eventyr-tegninger og stemningsfulle malerier av folk og troll, dyr og landskap. Inspirasjonen hentet han fra de omkransede høye fjell, og den praktfulle utsikten over Soneren. Det blir litt enkel servering av kaffe og 2 halve rundstykker, før vi får en omvisning i huset med atelieret.



Vi fortsetter turen til Christian Skredsvigs husmannsplass Hagan som ligger flott til ved foten av Norefjell og som har en fantastisk utsikt utover dalen, og som regnes som et av landets best bevarte kunstnerhjem fra gullalderen i norsk malerkunst. Han kjøpte stedet i 1894 og her bodde han med sin familie i over 30 år. Skredsvig var i sin glanstid en av de mest berømte norske malerne i Paris og vi finner hans bilder på Slottet og på Musee du Louvre. Her får vi en omvisning som gir oss god innsikt i norsk kulturhistorie.

Vi avslutter besøket i kunstnerdalen med lunsj på Eggedal Borgerstue som opprinnelig var en gammel skysstasjon med en lang og spennende historie hvor vi skal spise middag. I dag drives stedet som overnattings - og serveringssted og har vært i familien Koren Bøle i 45 år.



Turforslaget inkluderer: (Pris på forespørsel)

- Busstransport i moderne turistbuss fra Team Tour.
- Kaffe og 2 halve rundstykker i Lauvia.
- Th. Kittelsens kunstnerhjem Lauvia, omvisning i huset med atelieret.
- Chr. Skredsvigs kunstnerhjem, omvisning i huset og i atelieret.
- 2-retters middag med kaffe på Eggedal Borgerstue.

 **teamtour**

Tlf. 32 80 77 80



Team Tour AS, Øvre Eikervei 83 A, 3048 Drammen

E-Post: teamtour@teamtour.no